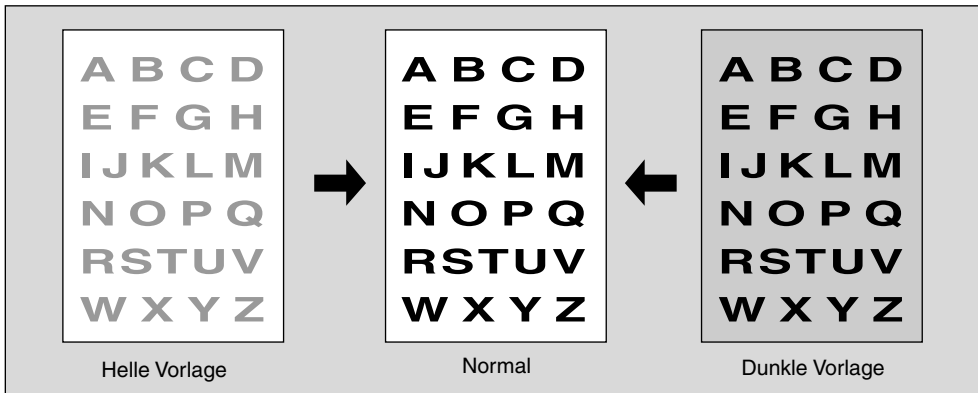


# Einstellen des Kontrastes

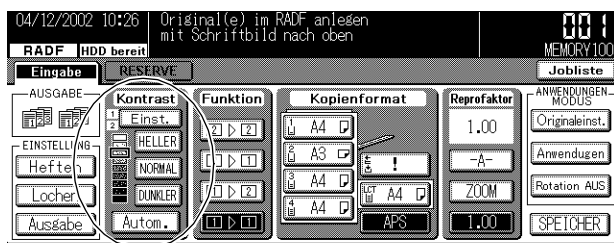
In den Standardeinstellungen ist die Belichtungsautomatik (AE) aktiv. Sie ermittelt den Kontrast des Originals und wählt automatisch die für die Kopie geeignete Belichtung.



## Einstellen des Kontrastes

Mit der manuellen Einstellung des Kontrastes können Sie die Belichtung anpassen, wenn Originale zu hell oder zu dunkel sind. Manuelle Einstellungen sind in 9 Stufen im Basisdisplay möglich.

1. **Dunkler** wählen, um dunklere Kopien zu erhalten, oder **Heller** wählen, um hellere Kopien zu erhalten.



Den Cursor (□) auf die gewünschte Anzeige für die Belichtungsstufe bewegen.



Bevor Sie Einstellungen für einen neuen Kopierjob vornehmen, den RADF sicher schließen und **[Auto]** drücken.



- Wählen Sie zur Auswahl des mittleren Kontrastes **Normal**.
- Nähere Angaben zur Einstellung des benutzerdefinierten Kontrasts (Memo1 oder Memo2) finden Sie auf Seite 13-14.
- Wählen Sie zum Zurücksetzen auf AE **AUTO**.

2. Wählen Sie nach Bedarf weitere Kopiereinstellungen.

3. Geben Sie die gewünschte Kopyenvorwahl mithilfe der Tastatur ein.



Mehr zur Kopyenvorwahl siehe Seite 3-7.

## Einstellen des Kontrastes (Fortsetzung)

### 4. Legen Sie das oder die Originale an.



#### TIPP

Einzelheiten zum Anlegen von Originalen siehe Seite 3-2 bis 3-6.

### 5. Drücken Sie auf [**Start**].

## 3 Kopierbetrieb

Originale  
anlegen

Kopierwahl  
einstellen

Scan-/Druck-  
vorgang  
stoppen

Papierformat

Reprofaktor

**Kontrast**

1-1, 2-2

2-1

Stapeleinzug

Vorlagen-  
speicher

Ausgabe ohne  
Finisher

Ausgabe mit  
Finisher

Heften

Lochen

Ausgabe mit  
innerem  
Ausgabefach